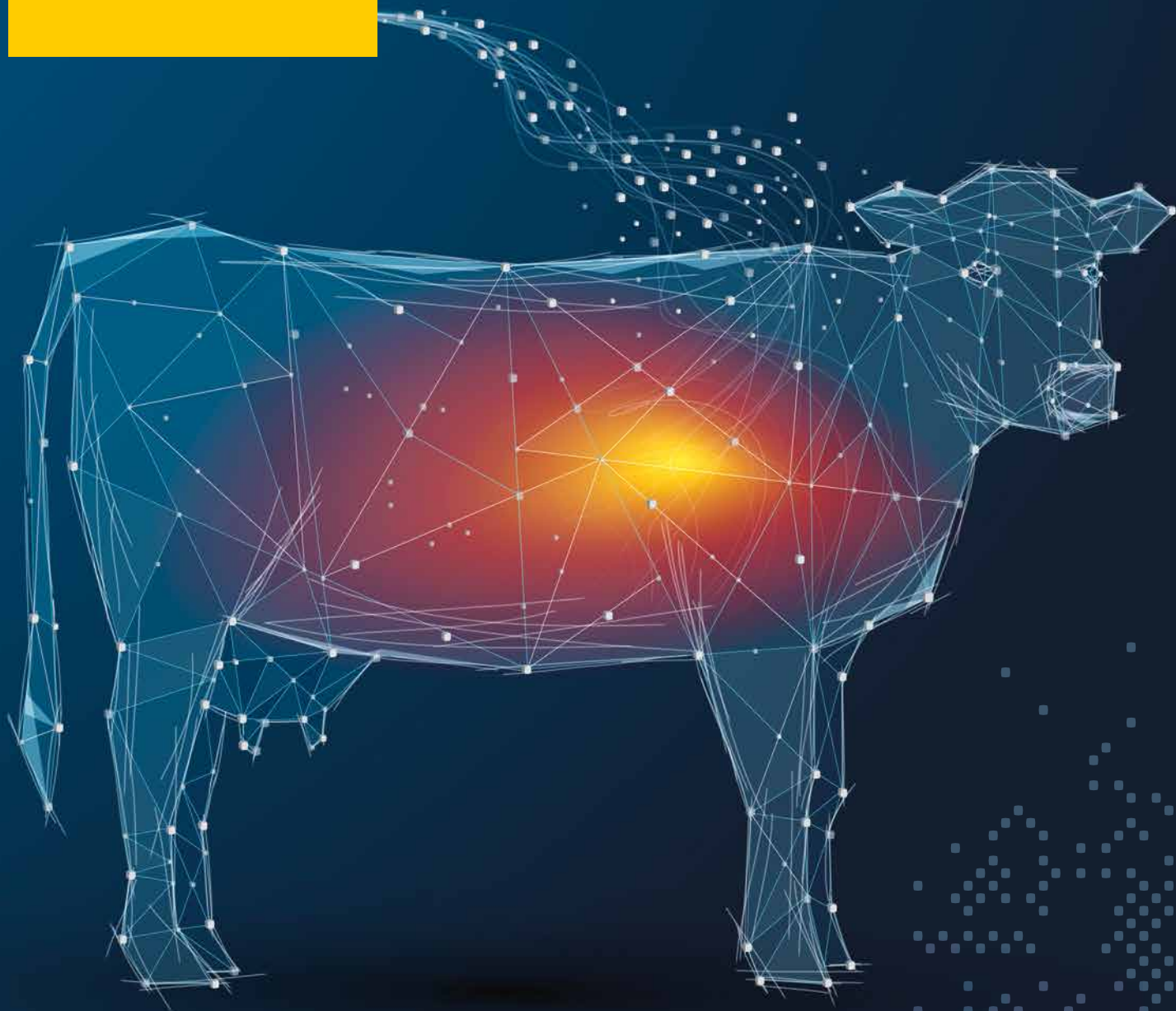


Joseira.
we care, you grow

PERFORMANCE



**Efektywne żywienie dzięki
innowacjom**

We care, you grow.

Najlepsze rozwiązania dla zdrowia zwierząt.

- Nowoczesne zakłady produkcyjne w Niemczech i Polsce
- Sprzedaż do ponad 60 krajów

Nasze portfolio:

- Mieszanki mineralne
- Preparaty mlekozastępcze
- Produkty specjalne

Ponad 600 Pracowników na całym świecie

- Przedsiębiorstwo rodzinne zarządzane przez 3 pokolenie
- Ponad 75 lat doświadczenia w żywieniu zwierząt

Nasze najwyższe standardy jakościowe są w sposób ciągły sprawdzane i weryfikowane przez niezależne firmy audytorskie.



Odpowiednie żywienie dopasowane do potrzeb!

Nowe opakowania produktów!

PERFORMANCE

Kod kolorystyczny dla łatwej identyfikacji **rodzaju produktu:**

- mieszanki mineralne (czerwony)
- preparaty mlekozastępcze (jasnoniebieski)
- produkty specjalistyczne (ciemnoniebieski)

Ikony zwierząt przedstawiające grupę technologiczną, dla której produkt jest przeznaczony.



Nazwa **linii produktowej** (PERFORMANCE, CARE lub CLASSIC) znajduje się **po prawej** stronie worka.

Pakiety funkcjonalne takie jak: Keragen Longlife®, NutriBiotic lub FlavoVital® oznaczone dodatkowym **logotypem**.

PERFORMANCE



CARE



CLASSIC

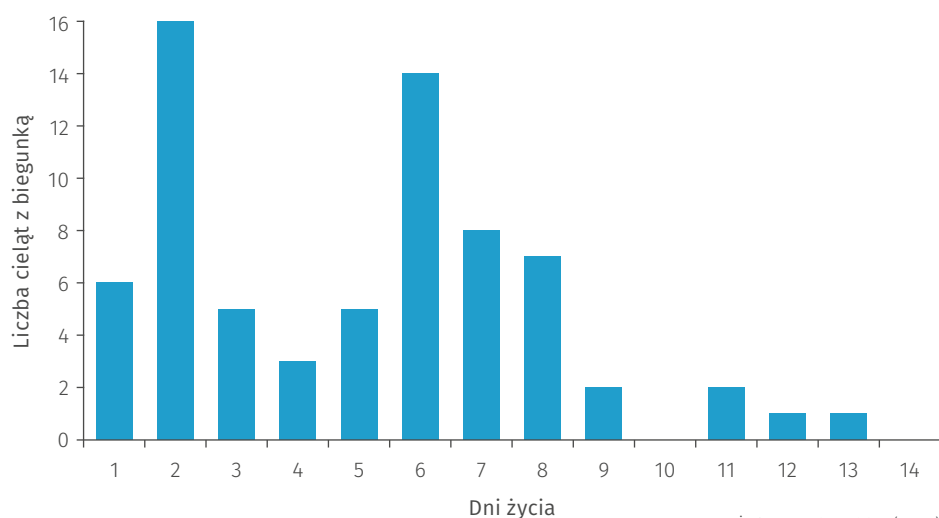


IgluVital

Nowoczesna metoda żywienia nowo narodzonych cieląt!

JOSERA IgluVital to nowy preparat mlekozastępczy klasy Premium. Zawiera starannie dobrane surowce o najwyższej strawności, pro i prebiotyki oraz immunoglobuliny. Skład jest dostosowany do potrzeb nowo narodzonych cieląt i zapewnia ich bezpieczny odchów.

Problem biegunek w pierwszych tygodniach życia cieląt

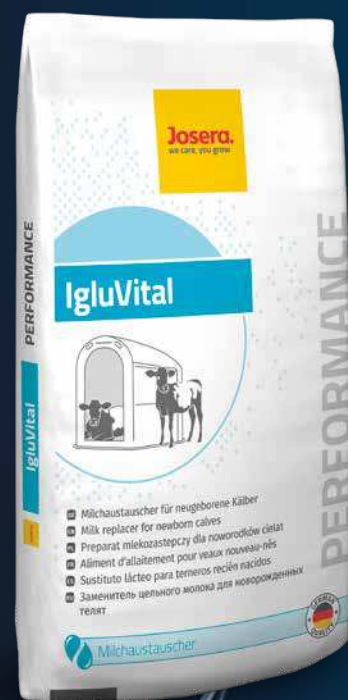


Źródło: Friedl i in. (2015)

Skład IgluVital (w 1 kg):

Białko surowe	%	22,00
Włókno surowe	%	0,01
Lizyna	%	2,00
Fosfor	%	0,70
Tłuszcz surowy	%	20,00
Popiół surowy	%	7,90
Wapń	%	0,90
Sód	%	0,60
Witamina A	j.m.	25.000,0
Witamina D3	j.m.	5.000,0
Witamina E	mg	250,0
Witamina C	mg	500,0
Witamina B1	mg	16,0
Witamina B2	mg	8,0

Witamina B6	mg	6,0
Witamina B12	mcg	75,0
Niacyna	mg	50,0
Witamina K3	mg	2,0
D-pantotenian wapnia	mg	25,0
Kwas foliowy	mg	1,0
Chlorek choliny	mg	300,0
Biotyna	mcg	200,0
Cynk	mg	80,0
Mangan	mg	70,0
Żelazo	mg	100,0
Miedź	mg	8,0
Jod	mg	1,0
Selen	mg	0,4



Pełny skład produktów można otrzymać od Doradców Żywnościowych Josera

Pełna ochrona od początku

Dzisiejsze cielę to krowa mleczna w przyszłości. Niestety straty cieląt w trakcie odchowu przekraczają często 10%. Dane z opracowań naukowych wskazują, że ponad 80 % zachorowań na biegunki ma miejsce w pierwszych dwóch tygodniach życia cieląt. Jedną z przyczyn jest brak ochrony immunologicznej u nowo narodzonych cieląt, które po porodzie znajdują się w środowisku pełnym różnych drobnoustrojów. Również poprzez żywienie zarazki docierają do wrażliwego układu pokarmowego. W związku z powyższym w pierwszych tygodniach życia cielęcia celem powinna być stabilizacja flory jelitowej oraz szybki rozwój układu pokarmowego poprzez odpowiednią dietę.

IgluVital zapewnia:

- Zdrową śluzówkę jelit
- Dobrze funkcjonujący układ trawienny
- Stabilną mikroflorę
- Silny układ odpornościowy

Zalecenia stosowania



Korzyści w skrócie:

- ✓ Zdrowe, vitalne cielęta
- ✓ Redukcja zagrożenia biegunkami
- ✓ Wysokie przyrosty dzienne i bezproblemowy odchow
- ✓ Odpowiedni do potrzeb cieląt, efektywny ekonomicznie program żywienia

Nasze produkty specjalne do zastosowania w szczególnych sytuacjach

JOSERA Curavit – efektywne hamowanie biegunek u chorych cieląt

JOSERA Colostrin – idealny dodatek do pójta zawierający immunoglobuliny wzmacniające odporność

DairyMineral i DairyComplex z pakietem NutriBiotic

Funkcjonalne żywienie krów.

Nowa generacja mieszanek mineralnych JOSERA to produkty, w których zastosowano nowoczesne rozwiązania z zakresu nutrigenomiki – interdyscyplinarnej dziedziny nauki zajmującej się wpływem bioaktywnych składników diety na regulację ekspresji genów. Bioaktywne składniki diety działają na poziomie komórkowym, dzięki czemu wpływają na funkcjonowanie tkanek, organów i całego organizmu.

NutriBiotic zastosowany w mieszankach mineralnych nowej generacji charakteryzuje

- się silnym działaniem antyoksydacyjnym i działaniem przeciwzapalnym. Dodatkowo wspiera funkcjonowanie nabłonka jelitowego – polepsza integralność enterocytów. Z jednej strony wpływa to korzystnie na przyswajalność substancji pokarmowych, z drugiej zapewnia lepsze działanie mechanizmów odporności nieswoistej związanej z układem pokarmowym (między innymi ogranicza wchłanianie toksyn, redukuje niekorzystne efekty działania bakterii chorobotwórczych). NutriBiotyczne mieszanki mineralne Josera nakierowane są na wsparcie zdrowotności krów, co w efekcie przynosi wyższą wydajność oraz lepsze wskaźniki produkcyjne i ekonomiczne stada.

Czym jest NutriBiotic?

NutriBiotic to:

- Wsparcie funkcjonowania nabłonka jelitowego
- Lepsze wykorzystanie substancji pokarmowych
- Efektywne działanie prozdrowotne (antyoksydacyjne i przeciwzapalne)



DairyMineral NB (w 1 kg):

Wapń	%	15,00
Fosfor	%	3,00
Sód	%	11,5
Magnez	%	8,00
Ca/P		5,0 : 1
Witamina A	j.m.	800.000,0
Witamina D3	j.m.	120.000,0
Witamina E	mg	6.000,0
Witamina B1	mg	120,0
Witamina B2	mg	90,0
Witamina B6	mg	80,0
Witamina B12	mcg	600,0

Niacyna	mg	2.000,0
D-pantotenian wapnia	mg	300,0
Kwas foliowy	mg	24,0
Biotyna	mcg	100.000,0
Cynk (jako uwodniony glicynowy chelat cynku (postać stała))	mg	3.000,0
Cynk (jako tlenek cynku)	mg	3.000,0
Mangan (jako chelat manganowy wodzianu glicyny)	mg	1.500,0

Mangan (jako tlenek manganu(II))	mg	1.500,0
Miedź (jako uwodniony chelat glicyny Cu)	mg	450,0
Miedź (jako pięciowodny siarczan miedzi)	mg	450,0
Jod	mg	100,0
Kobalt	mg	22,0
Selen (jako selenin sodu)	mg	15,0
Selen (jako selenin sodu (SeProtect®))	mg	15,0



Korzyści w skrócie:

- ✓ Wyższa wydajność
- ✓ Lepsza zdrowotność stada
- ✓ Redukcja stresu produkcyjnego

DairyComplex NB (w 1 kg):

Wapń	%	19,00
Fosfor	%	1,50
Sód	%	9,00
Magnez	%	5,00
Ca/P		13,0 : 1
Witamina A	j.m.	400.000,0
Witamina D3	j.m.	50.000,0
Witamina E	mg	3.000,0
Witamina B1	mg	60,0
Witamina B2	mg	50,0
Witamina B6	mg	40,0
Witamina B12	mcg	300,0

Niacyna	mg	1.000,0
D-pantotenian wapnia	mg	150,0
Kwas foliowy	mg	12,0
Biotyna	mcg	50.000,0
Cynk (jako uwodniony glicynowy chelat cynku (postać stała))	mg	1.500,0
Cynk (jako tlenek cynku)	mg	1.500,0
Mangan (jako chelat manganowy wodzianu glicyny)	mg	750,0

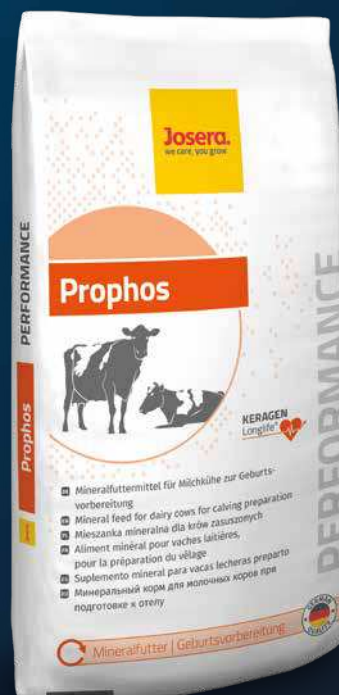
Mangan (jako tlenek manganu(II))	mg	750,0
Miedź (jako uwodniony chelat glicyny Cu)	mg	225,0
Miedź (jako pięciodowodny siarczan miedzi)	mg	225,0
Jod	mg	1,0
Kobalt	mg	11,0
Selen (jako selenin sodu)	mg	8,0
Selen (jako selenin sodu (SeProtect®))	mg	8,0

Prophos Keragen LongLife®

Doskonałe przygotowanie do porodu.

Odpowiednie żywienie w okresie okołoporodowym jest warunkiem wysokiej zdrowotności krów i umożliwia efektywne wykorzystanie ich potencjału genetycznego. Dwufazowy okres zasuszenia z 3-tygodniowym okresem przejściowym (od 3 tyg. przed wycieleniem do porodu) zapewnia najlepsze warunki przygotowania do porodu i wysokiej produkcji mleka w laktacji.

Prophos Keragen LongLife® jest mieszanką mineralną przeznaczoną do stosowania dla krów zasuszonych w okresie przejściowym. Zawiera składniki o wysokiej przyswajalności, które jednocześnie nie mają właściwości buforujących. Zawężony stosunek Ca:P, Keragen LongLife®, wysoki udział magnezu i wit. D3 wspiera mobilizację i wykorzystanie wapnia. Dzięki temu zapobiega niedoborowi wapnia we krwi po porodzie i ułatwia bezproblemowe wejście krowy w laktację. Optymalne zaopatrzenie wysokocielnej krowy w substancje czynne wpływa również pozytywnie na rozwój płodu i żywotność nowo narodzonych cieląt.



Czym jest Keragen LongLife®?

Keragen LongLife® to starannie opracowany zestaw substancji czynnych wspierających zdrowotność racic i wymion oraz stabilizujący procesy przemiany materii.

Keragen LongLife® zawiera:

- Chelaty glicynowe – organiczne połączenia mikroelementów
- Se-Protect® – selen chroniony w żwaczu
- B-Protect® – chronione w żwaczu witaminy B
- Substancje buforujące, Biotynę, wit. E ...



Prophos (w 1 kg):

Wapń	%	5,00
Fosfor	%	7,00
Sód	%	8,50
Magnez	%	13,00
Ca/P		0,70 : 1
Witamina A	j.m.	600.000,0
Witamina D3	j.m.	150.000,0
Witamina E	mg	6.000,0
Witamina B1	mg	120,0
Witamina B2	mg	90,0
Witamina B6	mg	80,0
Witamina B12	mcg	600,0
Niacyna	mg	2.000,0
D-pantotnian wapnia	mg	300,0
Kwas foliowy	mg	12,0
Biotyna	mcg	100.000,0
Cynk (jako uwodniony glicynowy chelat cynku (postać stała))	mg	3.000,0

Cynk (jako tlenek cynku)	mg	3.000,0
Mangan (jako chelat manganowy wodzianu glicyny)	mg	1.500,0
Mangan (jako tlenek manganu(II))	mg	1.500,0
Miedź (jako uwodniony chelat glicyny Cu)	mg	450,0
Miedź (jako pięciowodny siarczan miedzi)	mg	450,0
Jod	mg	100,0
Kobalt	mg	22,0
Selen (jako selenin sodu)	mg	15,0
Selen (jako selenin sodu (SeProtect®))	mg	15,0

Pełny skład produktów można otrzymać od Doradców Żywnościowych Josera

DairySafe z pakietem chroniącym wątrobę (LSP)

Dla odciążenia wątroby i ograniczenia ryzyka jej stłuszczenia.

Wątroba, jako główny organ włączony w procesy przemiany materii jest w okresie okołowycieleniowym znacząco przeciążona. W okresie tym słaby apetyt krowy i niskie pobranie paszy idzie w parze ze zwiększającym się zapotrzebowaniem na substancje żywieniowe. Zapotrzebowanie to bezpośrednio po porodzie nie może być pokryte przez pobieraną paszę i organizm krowy we wczesnej laktacji musi zmierzyć się z deficytem energii. Krowa o wysokiej wydajności uruchamia rezerwy tłuszczowe własnego organizmu w celu pokrycia tego deficytu. U wielu zwierząt proces przemiany tłuszczu w energię jest zaburzony na skutek niedoboru glukozy we krwi. Sytuacja taka prowadzi do choroby metabolicznej – ketozy.

Ketoza to najczęściej występująca choroba metaboliczna krów o wysokiej wydajności. Jej efektem są znaczące straty ekonomiczne producentów mleka. Straty finansowe generowane przez ketozę wynikają z obniżonej produkcji mleka, zwiększonej podatności zwierząt na stany zapalne wymion i racic, zaburzeń płodności i często zwiększonego brakowania.

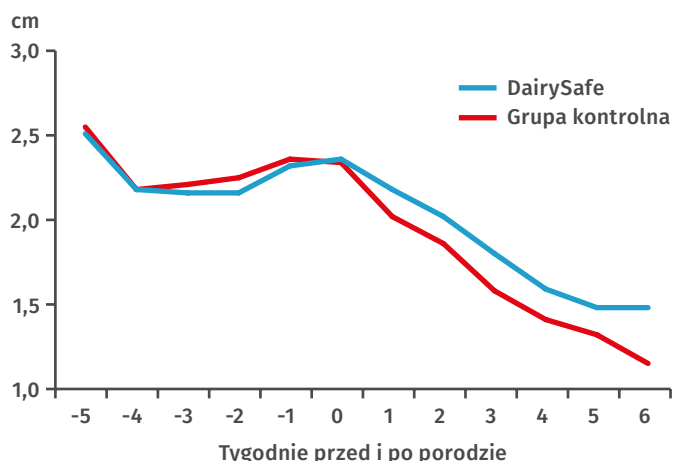


Czym jest LSP (pakiet chroniący wątrobę)?



DairySafe zawiera innowacyjny pakiet substancji czynnych – LSP. Są to starannie dobrane (jakościowo i ilościowo) komponenty chronione w żwaczu, które efektywnie wspierają funkcje wątroby. Dzięki temu rezerwy tłuszczowe uruchomione przez krowę w okresie deficytu energetycznego są prawidłowo metabolizowane. Ogranicza to zagrożenie ketozą i stłuszczeniem wątroby.

Grubość tkanki tłuszczowej w punkcie pomiaru



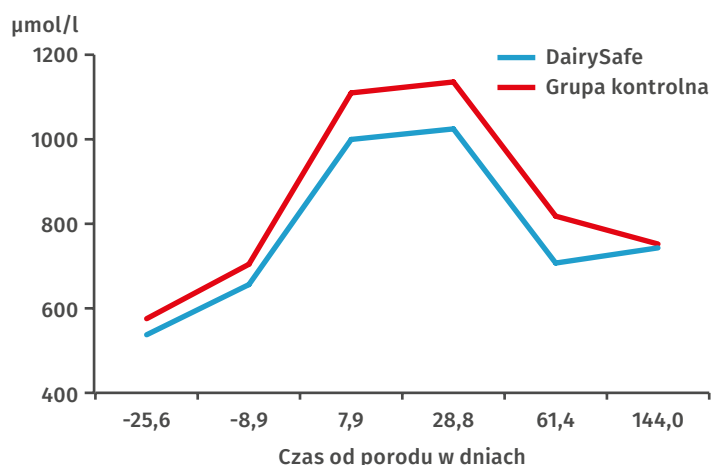
Stosowanie DairySafe to:

- Mniejsze zagrożenie chorobami metabolicznymi, w tym ketozą
- Dobre wskaźniki płodności
- Wyższe pobranie paszy i lepsza wydajność
- Mniejsze nakłady na remont stada

Korzyści w skrócie:

- ✓ Zdrowa, sprawnie funkcjonująca wątroba
- ✓ Wyższa produkcja mleka
- ✓ Lepsze wyniki ekonomiczne dzięki zdrowemu stadu

Poziom kwasu B-hydroksymastowego we krwi



DairySafe (w 1 kg):

Białko surowe	%	10,5
Tłuszcz surowy	%	56,0
Popiół surowy	%	3,50
Metionina	%	4,5
Sód	%	0,60
Witamina B1	mg	140,0
Witamina B2	mg	120,0
Witamina B6	mg	105,0
Witamina B12	mcg	10.000,0
Niacyna	mg	30.000,0
D-pantotenian wapnia	mg	400,0
Kwas folowy	mg	32,0
Chlorek choliny	mg	75.000,0
L-Karnityna	mg	15.000,0

Pełny skład produktów można otrzymać od Doradców Żywnościowych Josera

DairyPilot® z FlavoVital®

Innowacyjny pakiet substancji czynnych na całą laktację.

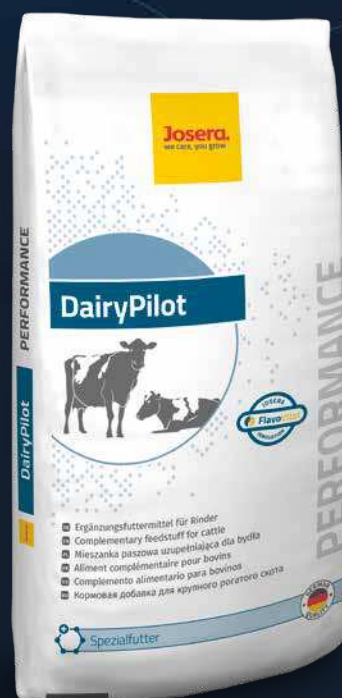
Wysokoprodukcyjna krowa narażona jest na bardzo wiele czynników stresogennych. Związane są one ze środowiskiem (np. wysoka temperatura i wilgotność powietrza), intensywnym żywieniem, stresem socjalnym, czy presją drobnoustrojów chorobotwórczych. Nakładająca się na to wysoka intensywność procesów przemiany materii skutkuje powstaniem w komórkach dużej ilości wolnych rodników i grozi wystąpieniem stresu oksydacyjnego.

Efekt to zwiększone podatność na podkliniczne i kliniczne procesy zapalne. Ich przebieg w organizmie oprócz innych negatywnych skutków wymaga wydatku energii i białka, co zmniejsza ich „pulę” przeznaczoną na produkcję mleka. Stosowanie DairyPilot® zwiększa zdrowotność i odporność stada oraz wspiera jego wydajność.

DairyPilot® to specjalistyczna mieszanka uzupełniająca zawierająca FlavoVital® – opracowane przez Joseę wieloskładnikowe źródło aktywnych polifenoli wspierające zdrowotność i wydajność krów. Silne właściwości antyoksydacyjne FlavoVital® przyczyniają się do redukcji liczby wolnych rodników w organizmie i ograniczają występowanie procesów zapalnych. Dodatkowo zawarte w DairyPilot® żywe, kultury drożdży i witaminy z grupy B przyczyniają się do stabilizacji mikroflory żwacza i lepszego wykorzystania paszy.

DairyPilot® to:

- Mniej stanów zapalnych i/lub redukcja ich niekorzystnych dla organizmu skutków
- Ograniczenie stresu oksydacyjnego i eliminacja wolnych rodników
- Stabilizacja procesów przemiany materii i zwiększenie ich efektywności
- Zdrowy żwacz o właściwym pH



Czym jest FlavoVital®?



FlavoVital® wieloskładnikowe źródło aktywnych polifenoli wspierające zdrowotność i wydajność krów. Dobór i proporcje surowców będących źródłem substancji czynnych w FlavoVital® skutkuje efektem synergii ich działania. Dzięki temu FlavoVital® jest tak skuteczny.

Korzyści w skrócie:

- ✓ Zdrowe, odporne stado
- ✓ Wzrost produkcji mleka
- ✓ Witalne zwierzęta
- ✓ Wyższa rentowność produkcji

DairyPilot® (w 1 kg):

Białko surowe	%	10,0
Tłuszcz surowy	%	4,00
Włókno surowe	%	11,00
Popiół surowy	%	25,00
Wapń	%	5,00
Fosfor	%	0,30
Sód	%	3,00
Magnez	%	1,00
Witamina B1	mg	150,0
Witamina B2	mg	100,0
Witamina B6	mg	90,0
Witamina B12	mcg	1.800,0
Niacyna	mg	1.250,0
D-pantotenian wapnia	mg	335,0
Kwas foliowy	mg	27,0

Pełny skład produktów można otrzymać od Doradców Żywnościowych Josera

CalfStar® z pakietem substancji aktywnych ProDigest

Prawidłowy rozwój żwacza u cieląt.

CalfStar® to nowoczesna mieszanka paszowa uzupełniająca dla cieląt z linii Performance. Nowo opracowana formuła produktu łączy w sobie koncentrat białkowy na bazie poekstrakcyjnej śruty lnianej oraz pełen pakiet mineralno-witaminowy. Dodatkowo produkt został wzbogacony o żywe, stabilizowane kultury drożdży oraz specjalnie opracowany pakiet substancji funkcjonalnych ProDigest. Dzięki swojej strukturze jest odpowiednim składnikiem tradycyjnych pasz CJ oraz suchego TMR-u dla cieląt. Produkt wspiera szybki, prawidłowy rozwój żwacza, a w konsekwencji także szybsze przejście z pasz płynnych na stałe. Ponadto CalfStar wyróżnia się atrakcyjnym zapachem oraz wysoką smakowitością zachęcając do spożywania dużych ilości paszy, tym samym pomagając uzyskać witalne i prawidłowo rozwinięte cielęta we właściwym czasie.



CalfStar® (w 1 kg):

Białko surowe	%	32,0
Tłuszcz surowy	%	9,60
Włókno surowe	%	7,60
Popiół surowy	%	14,10
Wapń	%	3,50
Fosfor	%	1,20
Sód	%	0,50

Witamina A	j.m.	45.000,0
Witamina D3	j.m.	9.000,0
Witamina E	mg	300,0
Witamina B1	mg	45,0
Witamina B2	mg	25,0
Witamina B6	mg	22,0
Witamina B12	mcg	165,0

Niacyna	mg	150,0
D-pantotnian wapnia	mg	84,0
Kwas foliowy	mg	7,0
Chlorek choliny	mg	1.000,0
Biotyna	mcg	3.000,0
Cynk	mg	200,0
Mangan	mg	180,0



CalfStar® to:

- uproszczona logistyka przygotowania paszy, opartej na własnych zbożach
- bezpieczne i pełnowartościowe źródło białka dopasowane do potrzeb cieląt od najmłodszych dni życia
- szybkie przyzwyczajenie cieląt do spożywania paszy stałej
- wysokie średnie dobowe przyrosty masy ciała
- prawidłowy rozwój przedżołądków i zdrowotność jelit
- bezproblemowe przejście na pasze stałe

Czym jest ProDigest?

ProDigest

ProDigest to zestaw wyselekcjonowanych substancji funkcjonalnych poprawiających status zdrowotny przewodu pokarmowego cieląt oraz wpływających na ponad przeciętną smakowitość gotowej paszy, zwiększając jej pobranie.

ProDigest zawiera:

- Maślan sodu w formie chronionej
- Specjalnie dobrany aromat, wykazujący również właściwości przeciwdrobnoustrojowe

Żelazo	mg	360,0
Miedź	mg	30,0
Jod	mg	5,0
Selen	mg	1,2

Pełny skład produktów można otrzymać od Doradców Żywnościowych Josera

Joseira.
we care, you grow

Joseira Polska Sp. z o.o.

64-300 Nowy Tomyśl

Paproć 95

Telefon: +4861 4444-730 | Fax: +4861 4444-739

josera@josera.pl | www.josera-agrar.pl



www.facebook.com/JoseraAgri