

**Josera.**  
we care, you grow



**Nutribiotyczne  
mieszanki mineralne**  
w żywieniu krów mlecznych





# Mieszanki nutribiotyczne

## nowa generacja mieszanek mineralnych Josera

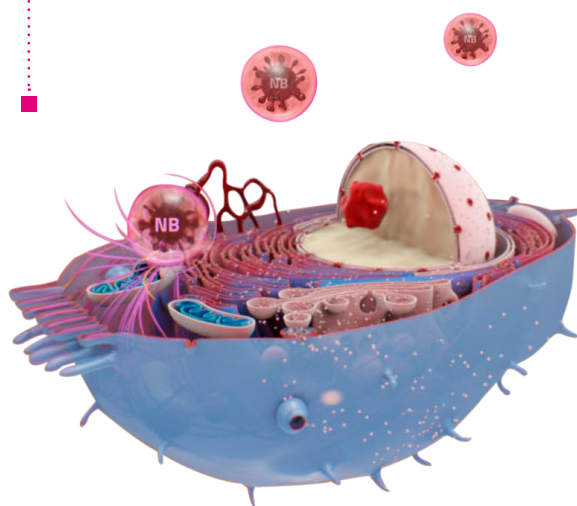
Nowa generacja mieszanek mineralnych Josera to produkty, w których zastosowano nowoczesne rozwiązania z zakresu nutrigenomiki. Wykorzystany w nich NutriBiotic® zawiera składniki bioaktywne mające zdolność do neutralizacji występujących w komórkach szkodliwych wolnych rodników oraz redukcji poziomu ich wytwarzania przez organizm krowy. Dzięki temu pozytywnie wpływa na zdrowotność wysokoprodukcyjnych zwierząt. NutriBiotic® działa na poziomie komórkowym, co sprawia, że efektywnie wspiera funkcjonowanie tkanek, kluczowych narządów (wątroba, przewód pokarmowy, gruczoł mlekowy) i całego organizmu\*.

**NutriBiotic®** działa na poziomie komórkowym, dzięki czemu wpływa na funkcjonowanie tkanek, organów i całego organizmu.

**NutriBiotic**  
component



**NutriBiotic®** wykorzystany w nowej generacji mieszanek mineralnych Josera to zestaw naturalnych substancji czynnych pochodzenia roślinnego o dużej aktywności (wtórnych metabolitów roślinnych), które działają w organizmie krowy na poziomie komórkowym.



### Linia PERFORMANCE

Produkty z linii performance to produkty z innowacyjnymi rozwiązaniami stworzone dla nowoczesnych, gospodarstw produkujących mleko.

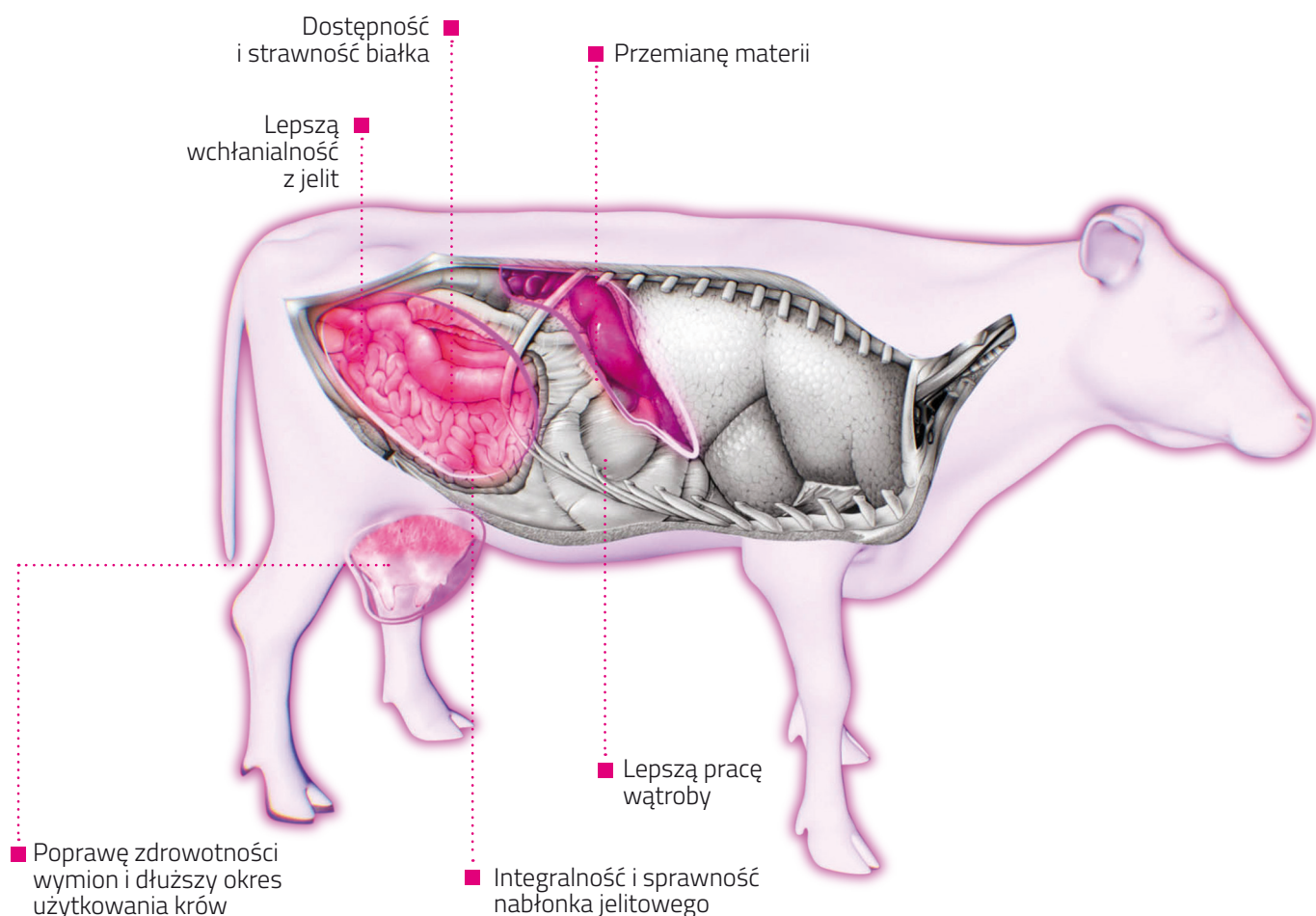
**Mieszanki mineralne: DairyMineral<sup>NB</sup> oraz DairyComplex<sup>NB</sup>**

\*Składnik nutribiotyczny – **NutriBiotic®** został zastosowany w dwóch mieszankach mineralnych: **DairyMineral<sup>NB</sup>** oraz **DairyComplex<sup>NB</sup>**. Mieszanki zostały włączone do innowacyjnej linii Performance.





# Doświadczenia naukowe i produkcyjne wskazują na pozytywne działanie składnika nutribiotycznego na :



## Korzyści dla hodowcy:

Zdrowsze stado

Lepsze wyniki produkcyjne (ilość, jakość i parametry mleka)

Dłuższe użytkowanie krów

Wyższa rentowność produkcji

Większa wytrwałość w laktacji (lepsza wydajność również w środkowym i końcowym okresie laktacji)

Lepsze wykorzystanie białka z paszy (więcej by-pass białka + wyższa strawność)

### Produkt specjalny DairyPilot<sup>FlavoVital</sup>

#### Oczekujesz lepszych efektów?

Przy jednoczesnym stosowaniu mineralnych mieszanek nutribiotycznych Josera oraz:

DairyPilot<sup>FlavoVital</sup> można oczekiwać efektu synergii w zakresie zdrowotności krów (odmienne substancje czynne zawarte w obu produktach) oraz dodatkowej optymalizacji procesów trawiennych (więcej by-pass białka + lepsza wchłanianość) i większej wytrwałości w laktacji – dodatkowy efekt substancji nutribiotycznej – NutriBiotic®.



## SKŁAD:

Skład	Jednostka	DairyComplex NB	DairyMineral NB
Wapń	%	19,0	15,0
Fosfor	%	1,5	3,0
Magnez	%	5,0	8,0
Sód	%	9,0	11,5
Witamina A	j.m.	300 000	650 000
Witamina D3	j.m.	50 000	120 000
Witamina E	mg	3 000	6 000
Witamina B1*	mg	60	120
Witamina B2*	mg	50	90
Witamina B6*	mg	40	80
Witamina B12*	mcg	300	600
Niacyna*	mg	1 000	2 000
Pantotenan wapnia*	mg	150	300
Kwas foliowy*	mg	12	24
Biotyna*	mcg	50 000	100 000
Cynk	mg	3 000	6 000
w tym chelat cynku	mg	1 500	3 000
Mangan	mg	1 500	3 000
w tym chelat manganu	mg	750	1 500
Miedź	mg	450	900
w tym chelat miedzi	mg	225	450
Jod	mg	50	100
Kobalt	mg	11	22
Selen	mg	16	30
w tym Selen (Se Protect)	mg	8	15
NutriBiotic® (NB)	%	+	+
Dawka/dzień/sztukę		250-500 g	100 - 200 g
* z czego 50% w formie chronionej (B-protect®)			

## Cechy wspólne mieszanek nutribiotycznych Josera to:

Efektywny pakiet Keragen LongLife® (dla zdrowych racic, zdrowych wymion i dłuższego okresu użytkowania krów)

Podwyższony poziom magnezu (dla neutralizacji działania wysokiego udziału potasu w paszach i redukcji stresu produkcyjnego)

Prozdrowotnie działający NutriBiotic®

Podwyższony poziom witaminy E

### Preparat mlekozastępczy IgluVital

W linii Performance znajdziecie Państwo również najwyższej jakości preparat mlekozastępczy dla cieląt w pierwszych tygodniach życia.

Więcej informacji na temat produktów Performance znajdziesz na stronie:  
[www.josera-bydlo.pl](http://www.josera-bydlo.pl)



Linia PERFORMANCE

## ZASTOSOWANIE:



Produkt kompaktowy all in one (zapewnia pokrycie zapotrzebowania krów na wapń, sód, fosfor oraz magnez, w większości dawek nie wymaga stosowania dodatkowych surowców w celu ich uzupełnienia)

Szczególnie zalecana w systemie żywienia TMR lub PMR

Lepsza homogeniczność TMR/PMR

Przeznaczona dla wysokoprodukcyjnych krów mlecznych w okresie laktacji

Redukuje czas pracy przy przygotowywaniu paszy

Dawkowanie 250-500 g/dzień/sztukę



Przeznaczona dla wysokoprodukcyjnych krów mlecznych w okresie laktacji

Zalecana do wszystkich systemów żywienia

W systemach TMR i PMR dawka może wymagać uzupełnienia źródłami mikroelementów, np. kredą paszową

Dawkowanie 100-200 g/dzień/sztukę

# Nowa generacja mieszanek mineralnych Josera – mieszanki nutribiotyczne

**Nutribiotic®** zawarty w nowej generacji naszych mieszanek mineralnych sprawia, że poza podstawową funkcją, tj. źródła makro, mikroelementów i witamin, wspierają one aktywnie zdrowotność krów oraz optymalizują procesy trawienne.

## Mieszanki nutribiotyczne to:

- Silne działanie prozdrowotne (antyoksydacyjne i przeciwzapalne).
- Więcej dostępnego w organizmie białka i energii na produkcję mleka.
- Wsparcie funkcjonowania nabłonka jelitowego (lepsza wchłanianość substancji pokarmowych).
- Zwiększenie ilości by-pass białka w dawce.
- Redukcja stresu produkcyjnego i negatywnego wpływu nadmiaru potasu.
- Pełna efektywność pakietu **Keragen LongLife®**.

**DairyMineral<sup>NB</sup> i DairyComplex<sup>NB</sup>**  
nasza odpowiedź na wyzwania przyszłości.



Josera Polska Sp. z o.o.,  
Paproc 95, 64-300 Nowy Tomyśl  
tel.: 61 44 44 730, fax: 61 44 44 739  
e-mail: [josera@josera.pl](mailto:josera@josera.pl), [www.josera-agrar.pl](http://www.josera-agrar.pl)